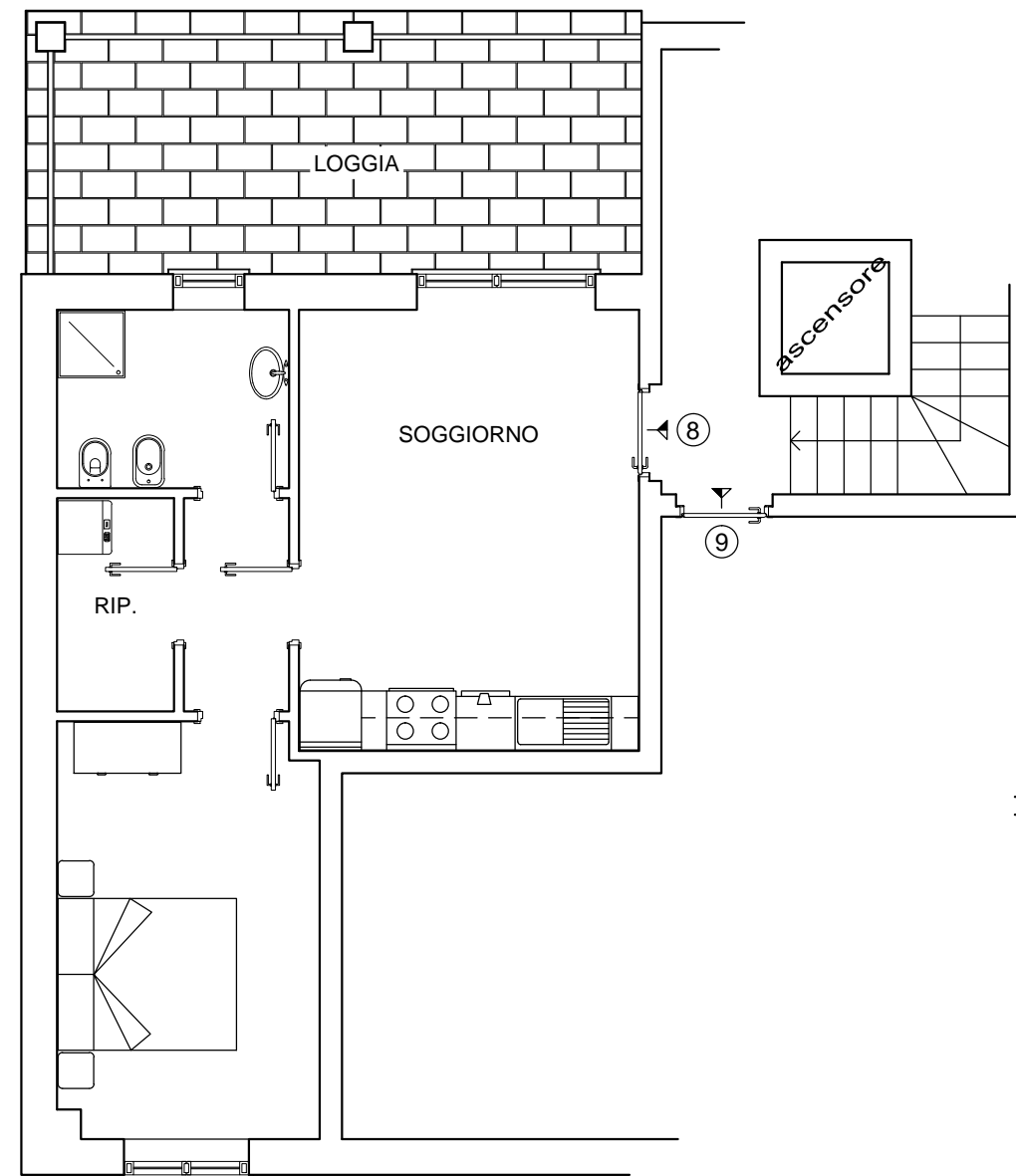


CONDOMINIO VIA MANDOLOSSA, 60 - GUSSAGO
INTERNO 8 Piano Primo

superficie appartamento	mq	54.68
superficie loggia	mq	20.70
Superficie totale	mq	75.38

RIEPILOGO SUPERFICI COMMERCIALI

Appartamento	mq	54.68
Loggia al 50%	mq	10.35
TOTALE	MQ	65.03



AUTORIMESSA MQ 22.21
H 2.40

